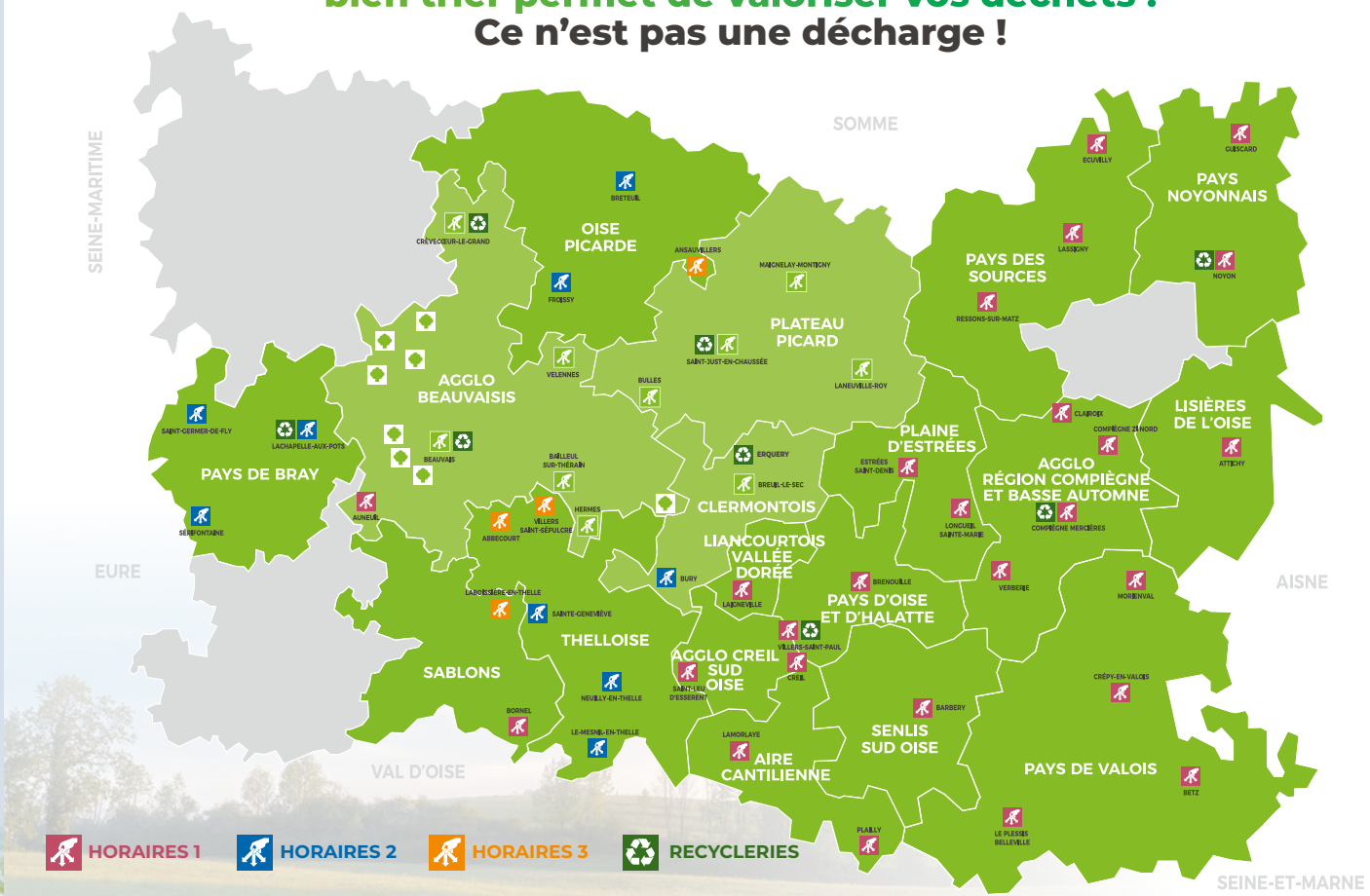


« Nos agents sont là pour vous informer, merci de les respecter et de suivre leurs consignes ! »

- ✓ Je trie mes déchets avant de venir.
- ✓ Je viens obligatoirement avec ma carte d'accès personnelle.
- ✓ J'applique les conseils de l'agent.
- ✓ Je peux déposer 4 m³ par jour.
- ✓ Je peux venir 50 fois par an.
- ✓ Je peux aller dans n'importe quelle déchetterie gérée par le SMDO.
- ✓ Je peux accéder à la déchetterie avec un véhicule d'un gabarit inférieur à 20m³.
- ✓ Je respecte les consignes de tri et de sécurité.
- ✓ Je laisse le site propre après mon passage. Si besoin je balaye.

À la déchetterie aussi, bien trier permet de valoriser vos déchets ! Ce n'est pas une décharge !



HORAIRES 1 HORAIRES 2 HORAIRES 3 RECYCLERIES

DÉCHETTERIES ET POINTS VERTS N'APPARTENANTS PAS AU SMDO

La Communauté d'Agglomération du Beauvaisis, la Communauté de Communes du Plateau Picard et la Communauté de Communes du Clermontois gèrent leur propre réseau de déchetteries. Consulter les horaires et conditions sur leurs sites : beauvaisis.fr | plateau-picard.fr | pays-clermontois.fr

3 règles de base pour aller en déchetterie

- 1** Carte d'accès personnelle obligatoire
- 2** 50 passages/an
- 3** 4m³/jour

Plus d'info : www.smdoise.fr
0 800 60 20 02
service et appel gratuit

Facebook : SMDO
Instagram : smdoise

Comment obtenir ma carte ?

Demandez le formulaire de carte auprès de l'agent de déchetterie ou sur le site www.smdoise.fr

Attention, votre carte est personnelle et ne doit pas être prêtée, échangée ou donnée.

En allant à la déchetterie vous jouez votre rôle d'écocitoyen en :

- Luttant contre la pollution
- Favorisant le recyclage et la valorisation des déchets.

Attention, le dépôt sauvage est puni par la loi.

Avant de jeter, pensez au réemploi !

- SUD OISE RECYCLERIE**
VILLERS SAINT PAUL
sorecyclerie.fr
- RECYCLERIE DU PAYS DE BRAY**
LA CHAPELLE AUX POTS
eco-solidaire.fr
- RECYCLERIE DE CRÈVECEUR-LE-GRAND**
CRÈVECEUR-LE-GRAND
- RECYCLERIE DE L'AGGLOMÉRATION DU COMPIÉGNOIS**
MARGNY-LÈS COMPIÈGNE
rac60.com

- RECYCLERIE DU PAYS NOYONNAIS** — NOYON
recyclerie.wixsite.com/recyclerie-noyon
- RECYCLERIE DU PLATEAU PICARD**
SAINT-JUST-EN-CHAUSSÉE
plateaupicard.fr/La-Recyclerie
- ATELIERS DE LA BERGERETTE**
BEAUVAIS
emmausbeauvais.fr
- EMMAÛS BEAUVAIS**
BEAUVAIS
emmausbeauvais.fr
- COMMUNAUTÉ EMMAÛS DU CLERMONTOIS**
ERQUERY
emmausduclermontois.fr

Horaires des déchetteries

- HORAIRES 1**
Mardi au samedi
de 9H à 12H et de 14H à 18H
Dimanche de 9H à 12H
Fermeture lundi, dimanche après-midi et jours fériés
- HORAIRES 2**
Lundi de 14H à 18H
Mardi au samedi
de 9H à 12H et de 14H à 18H
Fermeture lundi matin, dimanche et jours fériés
- HORAIRES 3**
Lundi de 14H à 18H
Mardi, mercredi, vendredi et samedi de 9H à 12H et de 14H à 18H
Fermeture lundi matin, jeudi, dimanche et jours fériés

Je respecte le règlement intérieur

Le règlement intérieur complet des déchetterie est disponible sur le site smdoise.fr. Les agents de déchetteries ne font qu'appliquer les termes du règlement intérieur voté par l'ensemble des élus du SMDO. En cas d'incivilité envers le personnel, de manquement au règlement, de suspicion de dépôts professionnels avec votre carte d'accès pour particulier, le SMDO se réserve le droit de d'interdire l'accès à son réseau. En cas de prêt de la carte d'accès personnelle, elle peut être bloquée par les services du SMDO.

Pocket info Déchetterie

SMDO
VOTRE SERVICE INTERCOMMUNAL DE VALORISATION DES DÉCHETS

Je confie directement à l'agent :



Piles et accumulateurs

Les piles de tous les formats, piles bouton et accumulateurs



Déchets diffus spécifiques (DDS)

Déchets ménagers issus de produits chimiques



Huiles de vidange

Les huiles de vidange usagées minérales, synthétiques.



Huiles de fritures

Les huiles alimentaires végétales



Batteries

Les batteries et accumulateurs pour l'automobile



Cartouches d'encre



Pneumatiques

Les pneumatiques « propres » des véhicules de tourisme, camionnettes, 4x4, motorcycle



Radiographies

Les radiographies



Lampes

Les ampoules et néons sauf ceux à filament



Prenez vos précautions, si vous avez de gros volumes à déposer, l'agent peut vous refuser l'accès 10 min avant la fermeture.



Je dépose dans les bennes et les conteneurs :



Déchets verts

Les branchages, tontes, tous les déchets végétaux



Gravats

Les terres et gravats (sans plâtre)



Encombrants



Métaux



DEEE

Tous les appareils électriques, électroniques à piles, à batteries



ecologic-france.com



ecosystem.eco



Bois



Textiles

Les textiles, linge et chaussures



ecotlc.fr



Papiers / Cartons

Les cartonnettes, les papiers journaux et magazines



Donnons ensemble une nouvelle vie à nos produits.
citeo.com



Mobilier

Les déchets d'éléments d'ameublement (DEA), tous les mobiliers d'intérieur, mobilier de jardin.



eco-mobilier.fr

Si vos objets sont lourds, pensez à venir accompagné pour les décharger de votre véhicule.



Si vous souhaitez recevoir des informations par email ou sms concernant votre déchetterie (travaux, incidents d'exploitation, fermetures liées aux conditions météorologiques, etc.), **inscrivez-vous sur [smdoise.alertecitoyens.com](mailto:inscrivez-vous@smdoise.alertecitoyens.com)**



Service payant pour les professionnels

Tarifs et conditions sur smdoise.fr. Dépôts professionnels **interdits du vendredi au dimanche.**

Les interdits

Pour ces déchets interdits en déchetterie, il existe des filières professionnelles dédiées.

- Les déchets hospitaliers, des soins, DASRI (Déchets d'Activités de Soins à Risque Infectieux)
- Les médicaments
- Les produits de laboratoires médicaux
- Les produits radioactifs
- Ordures ménagères et collectes sélectives collectées en porte à porte
- Les déchets présentant des risques pour la sécurité des personnes et pour l'environnement (bouteilles de gaz et d'hélium, extincteurs...)
- Les cuves s'il n'y a pas présentation par l'usager d'un certificat de dégazage
- Les déchets avec de l'amiante lié, libre ou friable
- Déchets industriels
- Mélanges de matériaux qui rendent impossible le traitement
- Pneus découpés et/ou avec jantes et les pneus de quads, engins agricoles et camions
- Cadavres d'animaux
- Éléments entiers de carrosserie de véhicules et les moteurs thermiques non vidangés
- Les cendres